

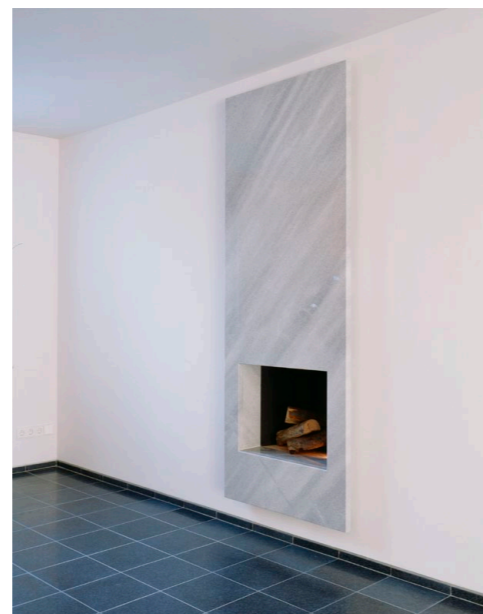
Wohnung Lammerhuber, Sulz im Wienerwald



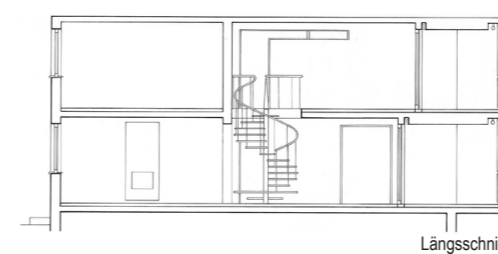
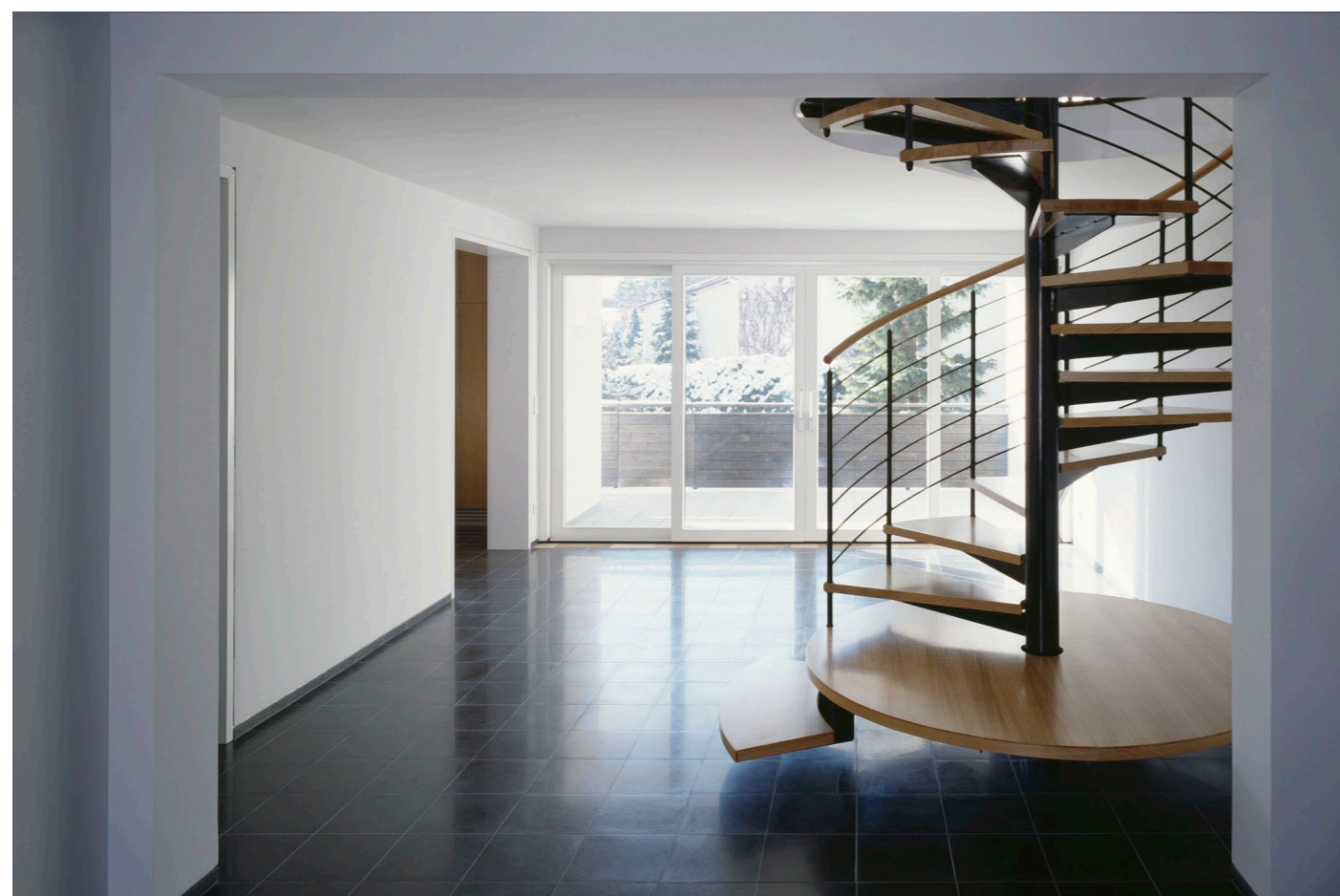
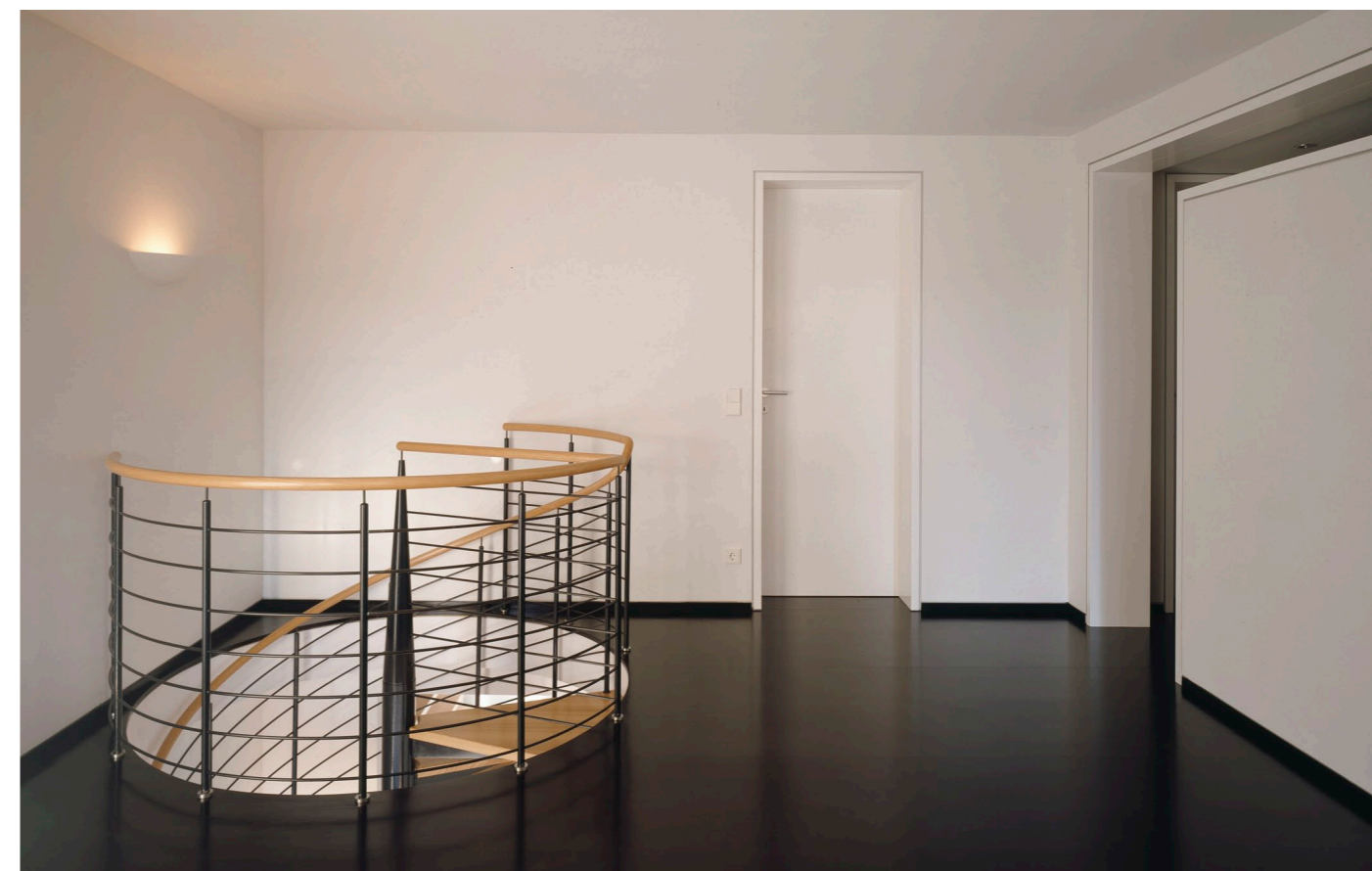
Grundgedanke der Wohnungszusammenlegung ist die bewußte Trennung von Wohnbereich im Erdgeschoß und Privat- und Receptionsbereich im Obergeschoß. Als verbindendes, vertikales Element der beiden horizontalen Ebenen wurde ein zentraler Treppenturm errichtet.

Das Erdgeschoß wurde als repräsentative Wohnebene mit verschiedenen Funktionsbereichen wie: Kamin- und Fernsehbereich, Küchen- Eßbereich und Freibereich auf der großzügigen Loggia geplant.

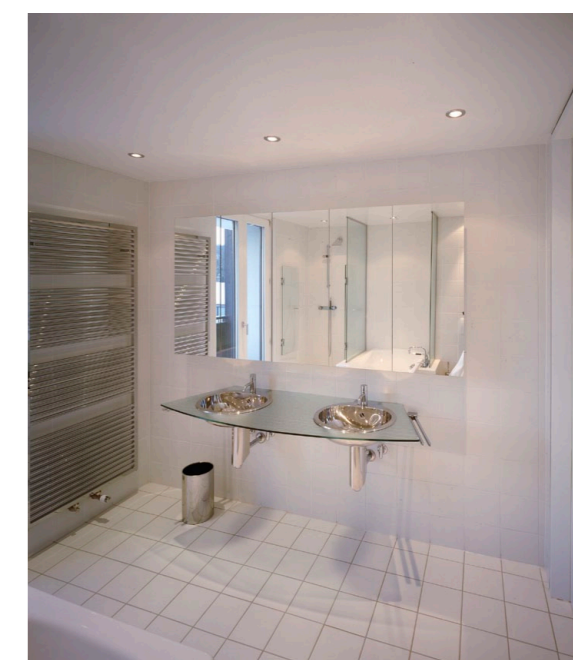
Das Obergeschoß beherbergt neben dem Schlaf- und Sanitärraum noch die zur Erholung dienenden Bereiche wie: Sauna, Fitness, Solarium und den großen Ruheraum mit vorgelagerter Sonnenterrasse.



Fokus (Pilgrampreis 1997)



Längsschnitt



Bad

Wohnung Lammerhuber Sulz im Wienerwald, Raitstraße 154 / II

Bauherr	Peter Lammerhuber
Mitarbeiter	Ursula Okungbowa, Martina Köttsdorfer, Rudolf Winterberg, Joel Cannivé, Schrenk
Statik	Gmeiner - Haferl Tragwerksplanungs KEG
Örtliche Bauaufsicht	Techn. Büro Riepl / Rath
Planungsbeginn	1993
Fertigstellung	1996
Fotos	Gisela Erlacher
Auszeichnung	Pilgrampreis 1997