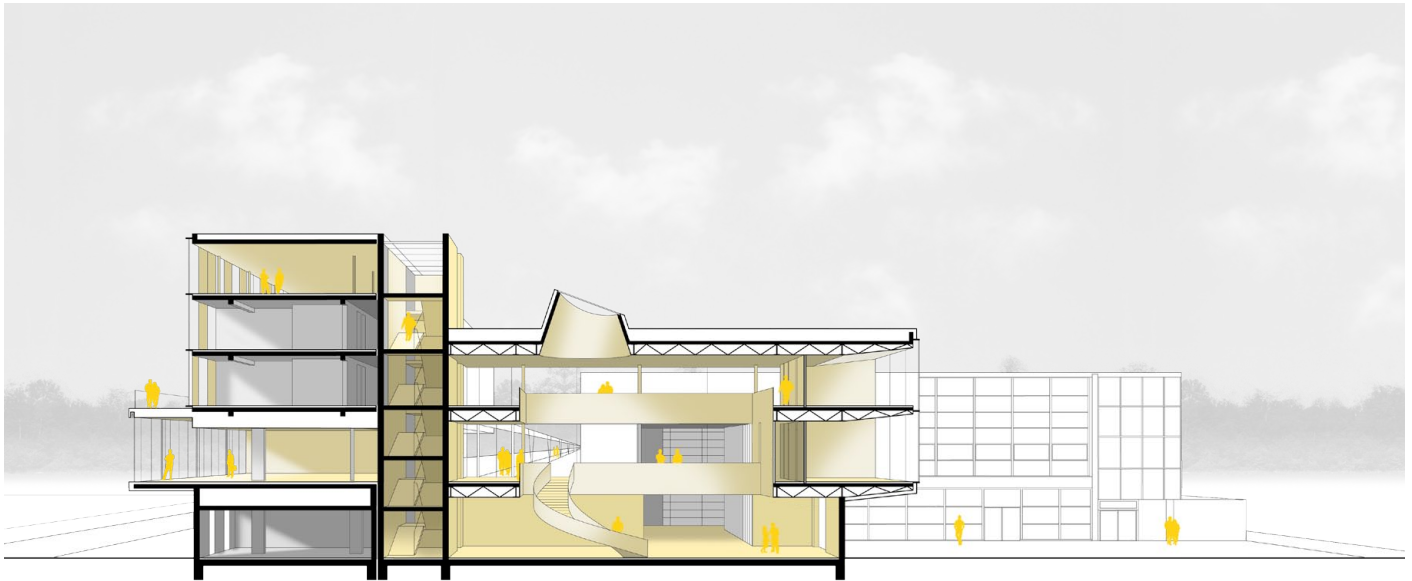
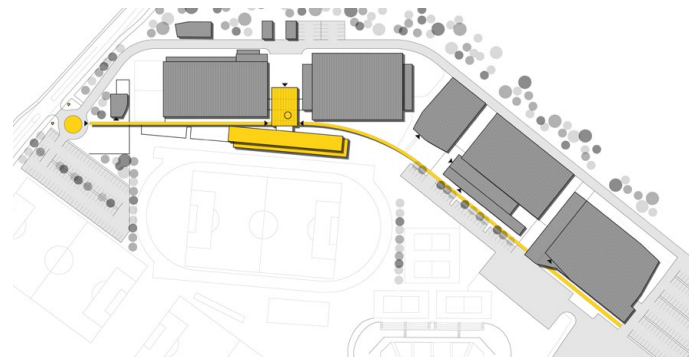


SportZentrum Niederösterreich, St. Pölten



Querschnitt Vestibül

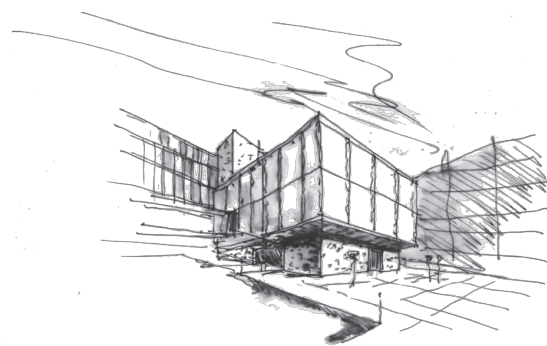


Lageplan

Grundgedanke des Entwurfs ist, ein generelles, äußeres Leitsystem zu konzipieren, wobei zwecks Verkehrsentflechtung drei Haupttore das Areal erschließen. Jedes Tor erhält weit sichtbare, markante Pylonen, die einerseits Leitfunktion besitzen und andererseits als Werbeträger für das Sportzentrum.NÖ dienen.

Das Tor „Süd“ an der Doktor-Adolf-Schärf-Straße soll zukünftig der Ausgangspunkt für die Erschließung von Süden her sein - sowohl für den motorisierten Individualverkehr als auch für Fußgänger als Anbindung an die Busstationen des öffentlichen Verkehrs.

Im Zentrum dieser Erschließungsspanne liegt als zentraler Mittelpunkt das neue Foyer im Vestibül auf Ebene 1. Die Erschließung für Mitarbeiter sowie die Anlieferung erfolgt auf Ebene 0 von Westen her. Der dreigeschossige Bau des Vestibüls ist das zentrale, funktionale Bindeglied, Gelenk und Knoten der neuen Horizontal- und Vertikalerschließung.



Ansicht Sportplatz

Sport Zentrum Niederösterreich
3100 St. Pölten, Dr. Adolf Schärfstraße 25
Internationaler Wettbewerb, 2015 (3.Preis)

Ausloberin

Amt der NÖ Landesregierung

Mitarbeiter

Stefanie Slanec, Thomas Sieberer,
Nikolaus Gartner