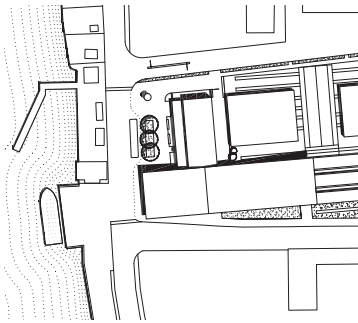
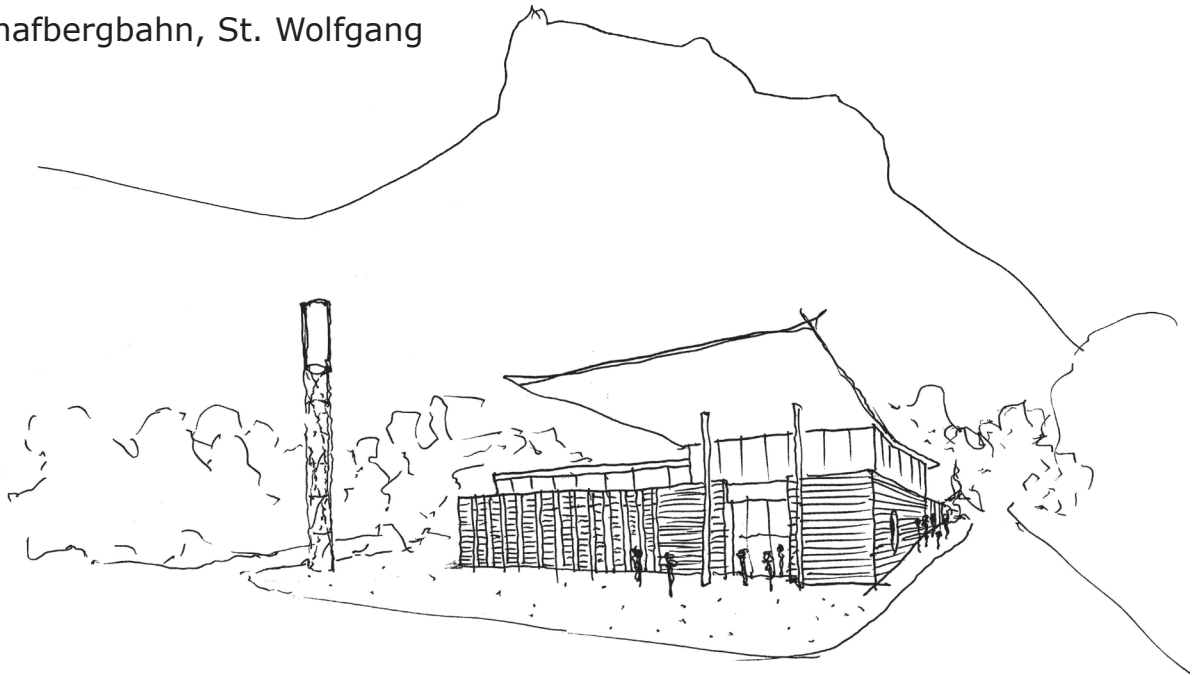
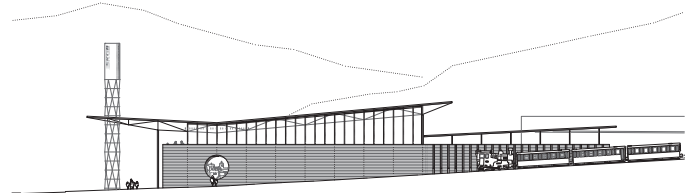


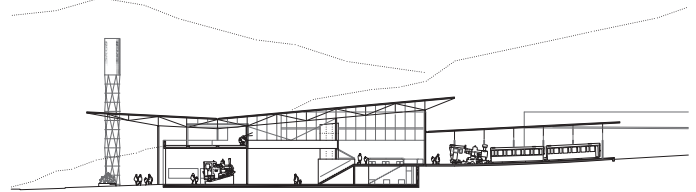
Talstation Schafbergbahn, St. Wolfgang



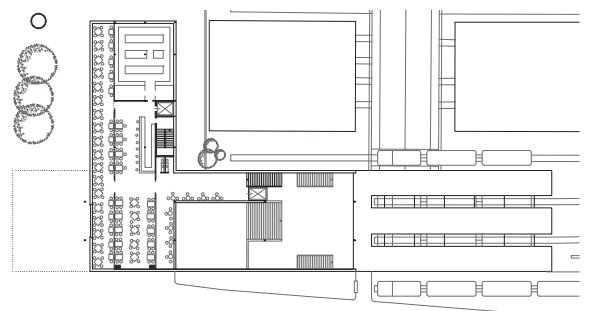
Lageplan



Ansicht Ost



Schnitt



Grundriss



Der neue L-förmige Baukörper umschließt die historische Lokremise. Der weit zurückgesetzte Baukörper ermöglicht dabei ein großzügiges Vorfeld. Das weit auskragende Hal-lendach überdeckt das neue Außenfoyer und weist in Richtung der Schiffsanlegestelle. Somit wird die Talstation zu einem am Ufer gelagerten Gelenk zwischen Gipfel und See. Die Weg- und Lichtführung, aber auch die Aussicht stehen bei der Gesamtkonzeption klar im Vordergrund.

Talstation Schafbergbahn
5360 St. Wolfgang, Markt 35
Internationaler Wettbewerb, 2019

Auslober
Mitarbeiter

Salzkammergutbahn GmbH
Michael Fischereder, Diana Zimmermann

