

Wohnen am Weinberg, Krems

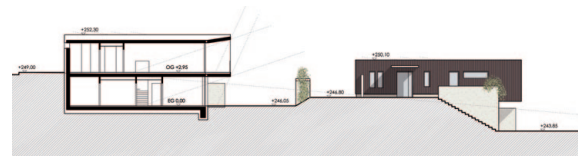
Dieses Projekt ist als dichte Packung am Südhang von Rehberg konzipiert und vereint zwei unterschiedliche, aber zeitlich hoch brisante Themen innerhalb des vorhandenen genius loci in sich.

Einerseits gilt es die ökologisch und volkswirtschaftlich längst überfällige Verdichtung unserer bestehenden Städte zu realisieren und andererseits ist es das zeit- und kulturübergreifende Faktum menschlichen Bauens schlechthin – nämlich die Grenzziehung zwischen Innen und Außen, der Schutz der Intimität innerhalb dieser Grenze und nicht zuletzt die Manifestation der Mitte innerhalb dieser Grenze räumlich, haptisch und optisch dem Ort entsprechend zu realisieren.

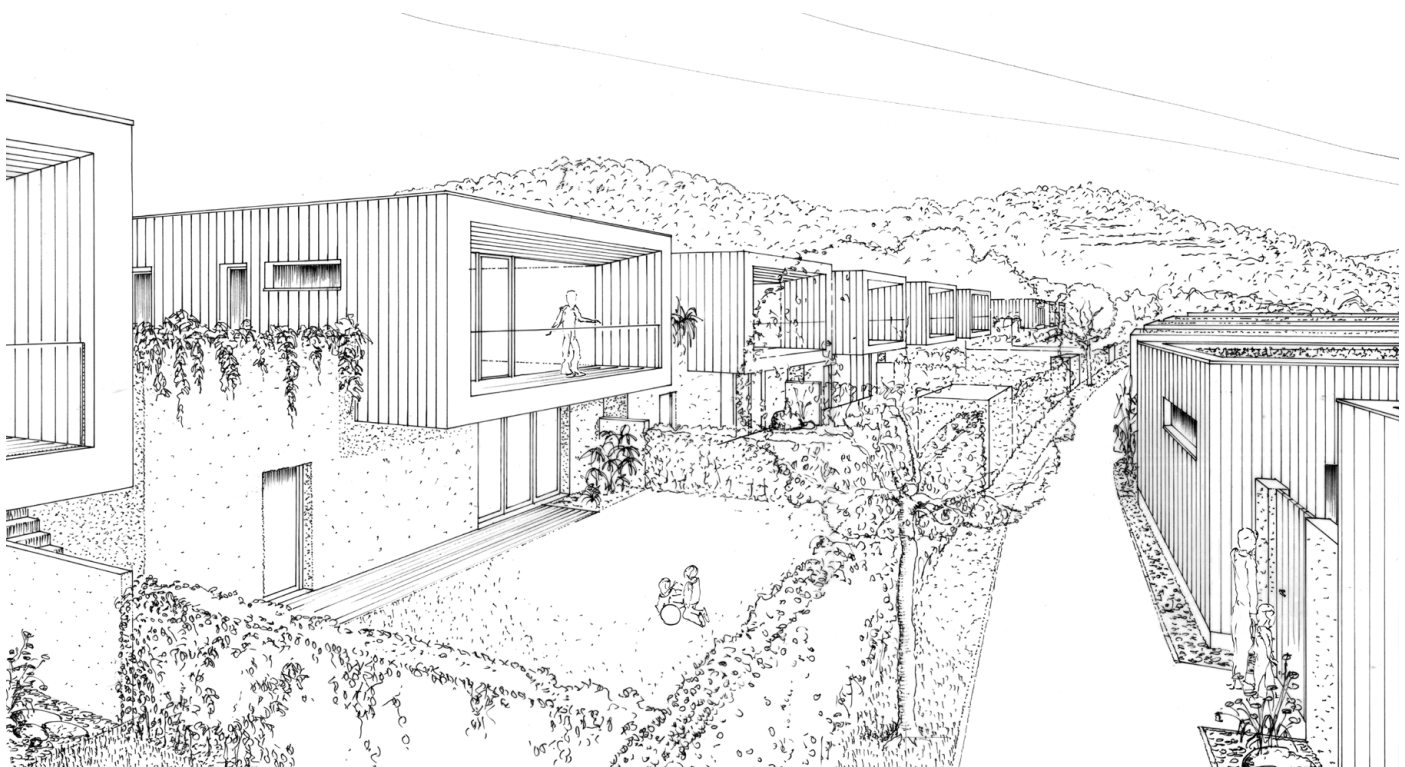
Als Materialien sind geplant: für die „Stützmauer“ rauer Verputz, für den leichten Holzquader aus Kreuzlagenholz (KLH) geflämnte Lärche und als oberer Dachabschluss eine extensive Dachbegrünung.



Lageplan



Schnitt



Erdgeschoß



Obergeschoß

Wohnen am Weinberg Rehberg II
A-3500 Rehberg, Krems a. d. Donau, Kieslingstraße / Stratzingbach
Geladener Wettbewerb, 2012

Auslober
Mitarbeiter

GEDESAG
Johanna Weingart, Stefanie Slanec
Nikolaus Gartner, Clemens Langer