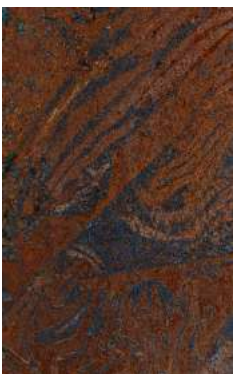
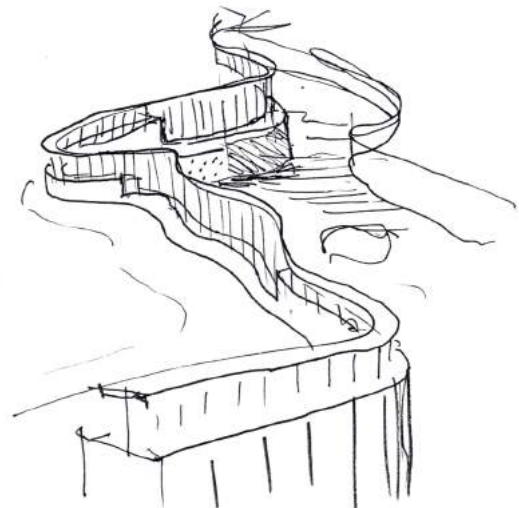


Landschaftsplanung u. Hochwasserschutz, Ybbsitz



Das wildromantische Prollingtal ist berühmt für seine historischen Schleifen und Schmieden. Dieses sensible Ambiente bestehend aus Gebäuden, Bach und den Wehranlagen zu erhalten, besser erlebbar zu machen und zugleich vor Hochwasser zu schützen ist die Herausforderung dieses Projekts. Wie ein roter Faden zieht sich das neue Cortenstahl Geländer durch das Prollingtal und ist gleichzeitig Absturzsicherung und unsichtbarer Hochwasserschutz in einem.





Architektonische u. landschaftsplanerische
Gestaltung Hochwasserschutz
3341 Ybbsitz, Prollingtal | Eisenstraße

Bauherr
Mitarbeiter

Marktgemeinde Ybbsitz
Thomas Sieberer
Michael Fischereider
Vesela Petrova
Perzplan
Ebenstaller Zauner
Hörhann

Wasserbauingenieure
Gewässerökologie
Kraftwerkstechnik

Planungsbeginn

2016