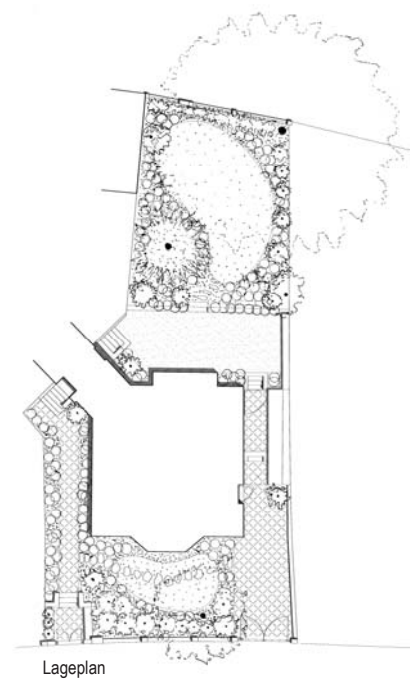


Wohnhaus WL, Wien





**D**as Wohnhaus wurde 1912/13 von den Architekten H. Schmid und H. Aichinger geplant. Durch eine Generalsanierung und Restaurierung konnte das ursprüngliche, äußere Erscheinungsbild wieder hergestellt werden. Die Maßnahmen im Inneren bestanden aus der Zusammenlegung der ehemaligen Etagenwohnungen und dem Ausbau des Unter- und des Dachgeschosses. Im Sinne von Schmid Aichingers Gesamtkonzept war auch die Außenanlage Teil der Intervention.



Wohnhaus WL  
1130 Wien

Bauherr  
Mitarbeiter

Privat  
Franz Leuthner, Sabine Sittner, Schrenk,  
Barbara Schimek, Maria Reisinger-Jeddy,  
Joel Cannive, Thomas Sieberer, Nikola Miškić  
ghp gmeiner haferl&partner

Statik

Fertigstellung  
Fotos

2023  
Gisela Erlacher

