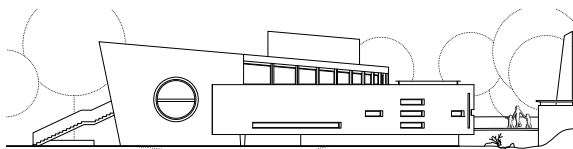
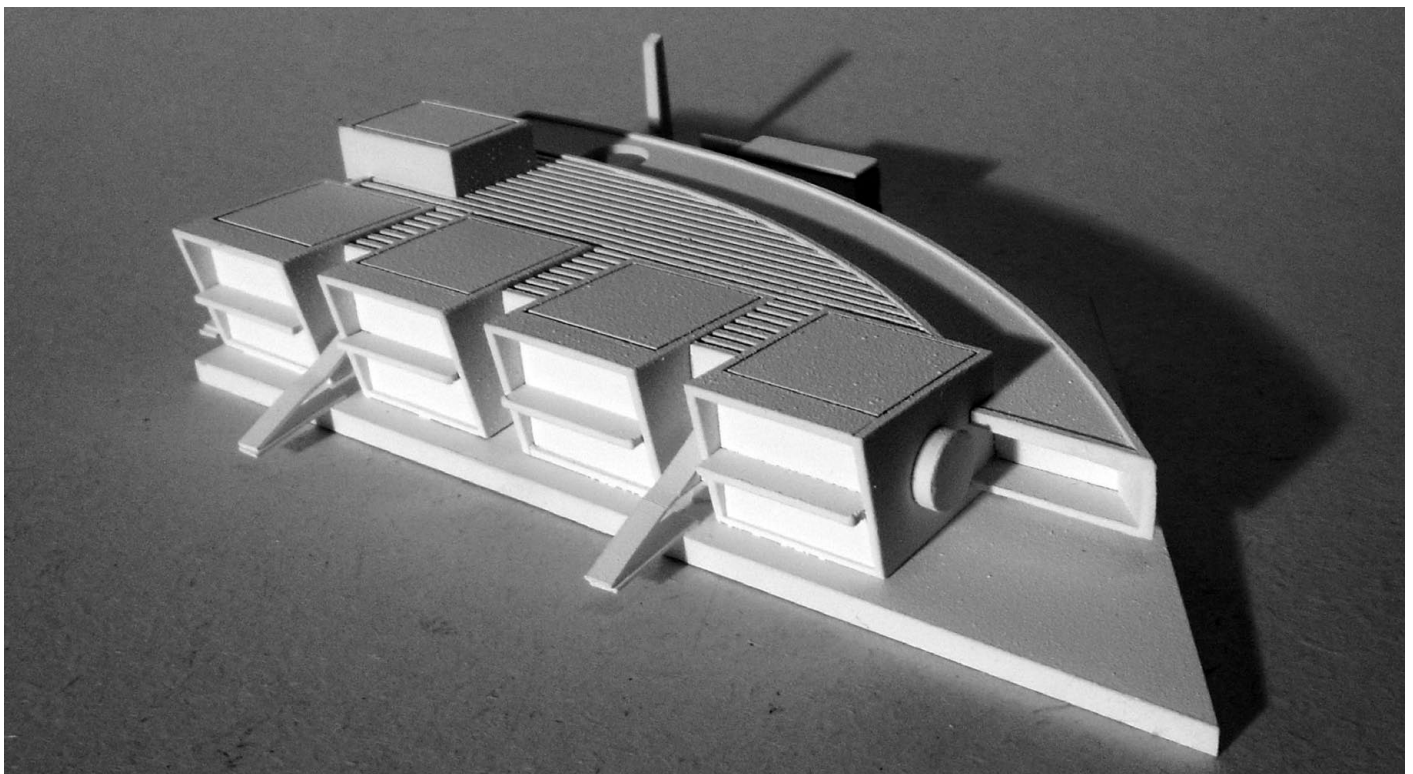


## Kindergarten im Stadtpark, Wien

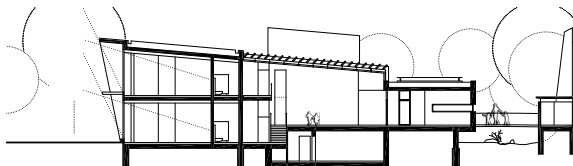


Eine Kindertagesstätte ist ein für die Entwicklung des Kindes prägender Ort. Ein Ort, der aus Außenräumen, Innenräumen, Ausblicken, Einblicken und Übergängen besteht. Aber auch ein Ort der Gemeinschaft, der Gruppe, der Freunde, der Freiheit und der Regeln. Es ist ein Ort der Fantasie, der Lust, des Erlebens und des spielerischen Lernens auf allen Ebenen.

Um diesen zweiten wichtigen Ort nach dem Elternhaus kindgerecht zu gestalten, wird in diesem Entwurf versucht, quasi ein Abbild der Welt - in einem kleinen Maßstab - zu schaffen. Die Höhle, die Gruppe, das Haus, der Platz und der Garten als vereinfachtes, spielerisches und überschaubares Modell einer komplexen Wirklichkeit.



Ansicht

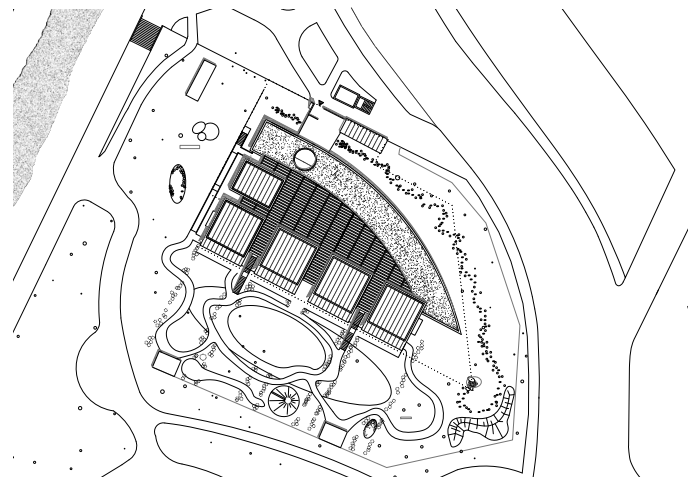


Schnitt

Kindergarten im Stadtpark, Wien  
1030 Wien, Am Stadtpark 2  
Internationaler Wettbewerb, 2009

Auslober  
Mitarbeiter

Stadt Wien, MA19  
Nikolaus Gartner, Sabine Sittner,  
Georg Schumacher



Lageplan