

Verdichtung im gründerzeitlichen Mietpalais 2.0, Wien



Durchfahrt



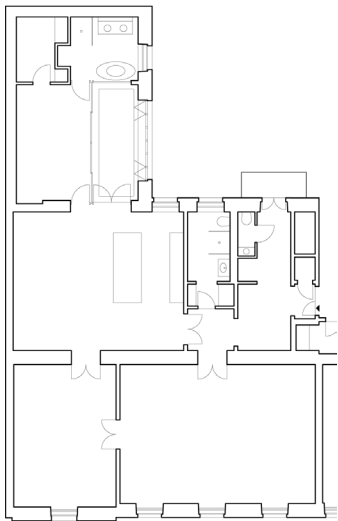
Parallel zur Freilegung und Neugestaltung der historischen Portale sowie der Hausdurchfahrt mit ihren herrschaftlichen Dimensionen stand die Sanierung einer großen Atelierwohnung an. Ein zentraler Punkt des Entwurfes war die Schaffung eines loggienartigen Freiraums, der durch die großzügige Öffnung des bestehenden Atelierfensters ermöglicht wurde. Er bildet einen neu geschaffenen Übergangsraum zwischen Innen und Außen und ist imstande, die Qualitäten aus beiden Welten an einem Ort zu vereinen.



Loggia



Salon



Grundriss



Küche



Verdichtung im gründerzeitlichen Mietpalais 2.0
1090 Wien, Schlickgasse

Bauherr
Mitarbeiter
Statik

Privat
Nikola Miskic
ghp gmeiner haferl&partner

Planungsbeginn
Fertigstellung
Fotos

2021
2023
Hertha Humaus
Atelier Langer