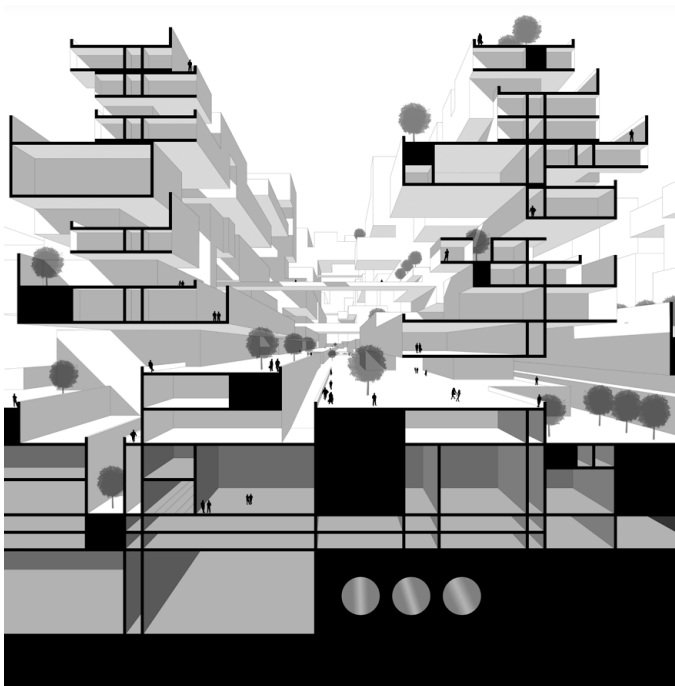


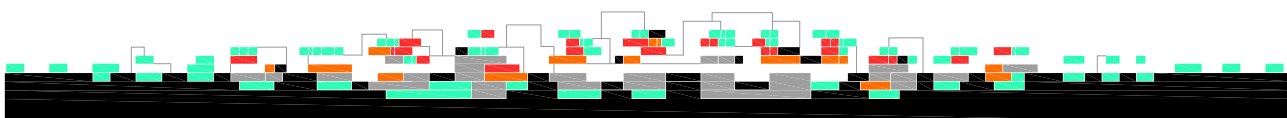
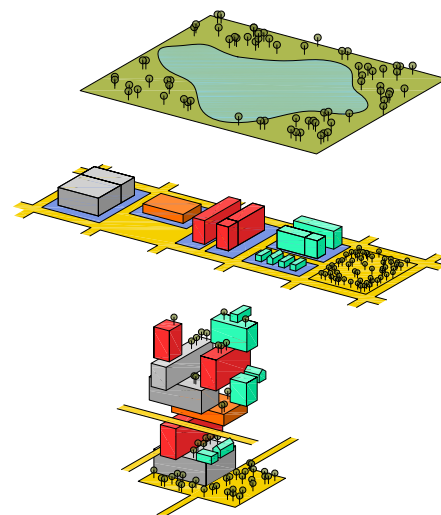
Suburbs



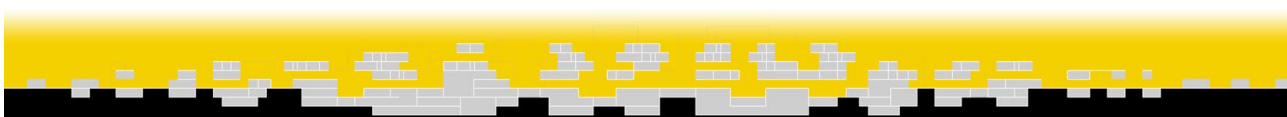
Heute sind unsere Städte, vor allem aber die Stadterweiterungsgebiete geprägt von einer monofunktionalen Flächen-Widmung und einer daraus resultierenden Ghettoisierung. Wohnghettos, Arbeitsghettos, Freizeitghettos und Einkaufsghettos sind die Folge. Urban Spacescape bricht diese veralteten Stadtstrukturen, Stadtmodelle und Widmungsstrategien auf. Aus der zwei-dimensionalen, mono-funktionalen Stadt-Fläche soll eine dreidimensionale, multi-funktionale und nachhaltige, gemischte Nutzung des Stadt-Raums entstehen. Wir wohnen dort, wo wir arbeiten, wo wir unsere Freizeit verbringen und wo wir einkaufen.



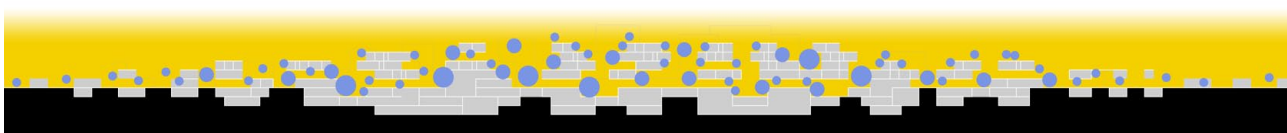
Raumnutzung



Vertikal durchmischte Raumnutzung



Öffentlicher Raum



Übergangszonen privater Wohnraum