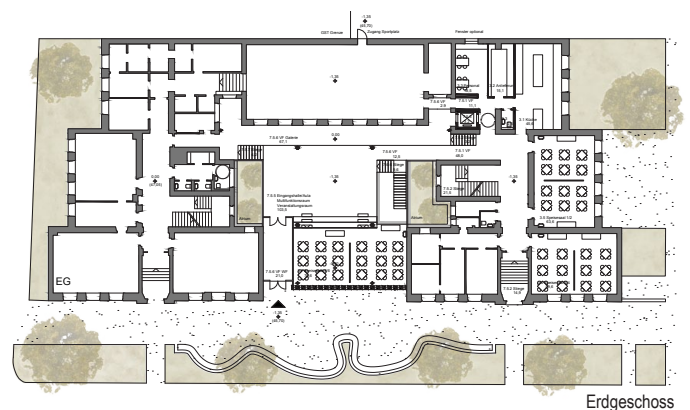
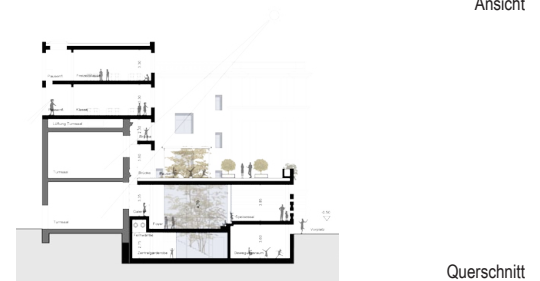
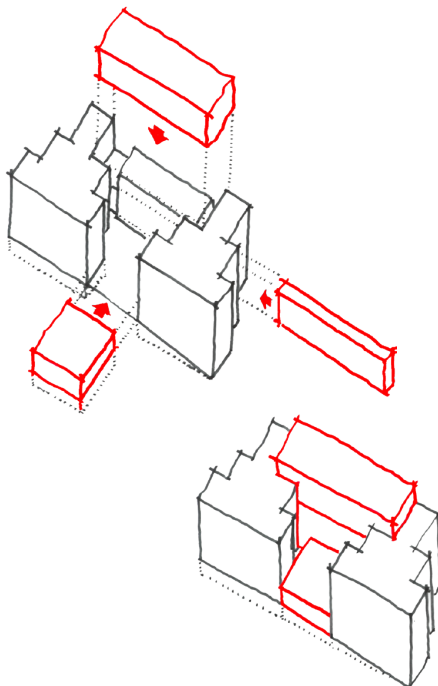


## Erweiterung VS Ruckergasse, Wien



**D**er Grundgedanke des Entwurfs besteht darin, durch zeitgemäße, präzise gesetzte Interventionen den gründerzeitlichen Bestand mit minimiertem Aufwand weiterzubauen.

Ein neuer EINBAU, ein AUFBAU und ein VORBAU vervollständigen den Altbau. Dabei werden bestehende Raumschichten durch neue Schichten erweitert. Bestehende Außenwände werden zu Innenwänden transformiert. Alt und neu treten in einen Dialog und machen die Bau-geschichte der Schule erlebbar. In diesem Sinn wird unter anderem der historischen Turnsaalfassade eine semitransparente Schicht mit Verbindungsbrücken vorgesetzt (VORBAU), wobei dieser Bauteil die natürliche Belichtung der Turnsäle übernimmt.



Erweiterung VS Ruckergasse  
1120 Wien, Ruckergasse 42-44  
Internationaler Wettbewerb, 2018

Bauherr  
Mitarbeiter

WIP Wiener Infrastruktur Projekt GmbH  
Vesela Petrova, Thomas Sieberer